

養護教員頼みの**感染対策**

保健室がクラスターになりかねない

現場教員からの切実な悲鳴

出典:「感染防止 養護教諭頼み」しんぶん赤旗
https://www.jcp.or.jp/akahata/aik20/2020-04-16/2020041601_04_1.html

保健室を訪れる体調不良者は1日**20名以上**
主な症状は**倦怠感と微熱**

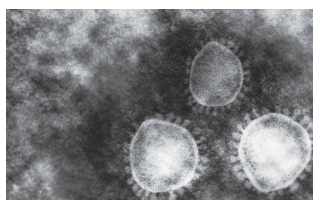
当社調べ「中学校・高校の養護教諭にヒアリング調査を実施(2020.9)」

クラスター発生のリスク対応 / 勤務中感染リスクへの対応



微熱や倦怠感... 風邪? インフル
エンザ? 新型コロナウイルス?

その症状、見分けがつかますか?



救護室

急な体調不良者がでたときに

レジャー施設や商業施設などの一時的に横になれるベッドのある救護室に。限られた室内空間をエアクリン技術で清潔に循環。



保健室

教育機関での二次感染対策に

見分けのつかない微熱や倦怠感のある生徒が一時的に休む保健室に。対応する教職員も安心して対応できるような空間づくりを。



介護室

体調不良者用の一時隔離空間に

要介護者の咳や微熱などの症状に。ベッドに寝たまま取り付け可能・移動もできるエアクリンベッド。介護する人の負担を減らします。

新型コロナウイルス感染症 (COVID-19) が発生してから「人が集まるテーマパークや商業施設等の一時救護室、学校の保健室、介護施設等で「**倦怠感や微熱の体調不良者**」が出た場合、医師であっても「**風邪と新型コロナウイルス感染症を症状のみで見分けることは非常に難しい**」とされています。

見分けがつかない、**風邪の初期症状**に対応する教職員、介護士、利用者。誰もがクラスターにならないと言い切れないのが現状です。少しでも安心できる方法はないか? エアテックカンパニー、吉田工業のエアクリンテクノロジーにより「ツバメエアクリンベッド」が誕生しました。



本製品は JAXA との共創プロジェクト、BSFP (防災スペースフルフィルメントプロジェクト) を通じて開発された商品です。

製造元: 株式会社吉田工業

〒959-0214 新潟県燕市吉田法花堂 1853-8
<https://www.k-yoshida.co.jp/>

企画販売元: 株式会社エムエスディ
CONTACT ☎ 03-5843-9372

取付式ベッドガード × 最新エアクリーン技術



Easy

誰でも組立が簡単!

ベッド上部に配置しカバーを開くだけなので、誰でも簡単に設置できます。キャスター付きで移動も可能です。



Clean

衛生問題も解決!

専用のHEPAフィルター内臓の給気式の空気清浄ユニットを備用することで、クリーンな空気環境を実現。



Compact

省スペースで保管!

折りたたみ式の構造で収納性にも優れています。カバー部分(縦120cm × 横120cm × マチ13cm)。

エアクリーンベッド × 高性能HEPAフィルター

BSFP Air Conditioning Technology in enclosed Space



宇宙航空分野でも利用されている空気清浄技術、高性能HEPAフィルターを活用。

宇宙空間の閉鎖空間環境下における「健康的な生活を維持するための洗浄空気管理」の知見および技術を活用しています。

抗菌・殺菌効果仕様のHEPAフィルターを使用、99.9%以上の粒子(0.1 μ m)を捕集。

筑波大学医学医療系体育館キャンパス内にてツバメエアクリーンベッドの実証実験を実施しその性能を実証。

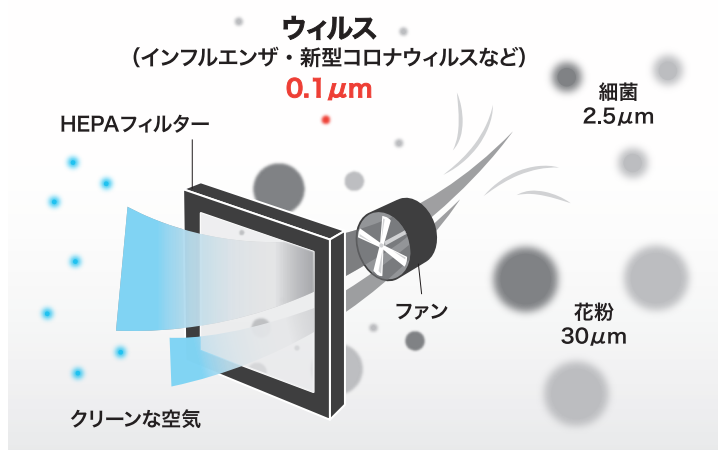
*2020/10/2

ベッド内の空気を漏らさない。保健室や救護室をクラスター化させないために。

ツバメエアクリーン技術で体調不良者が寝ている呼気を外に漏らさず、個室空間でのクラスター化リスクを軽減し人を守ります。

高性能HEPAフィルターの機能

捕集率99.9%以上(0.1 μ m)



● ツバメエアクリーンベッド仕様

製品名	ツバメエアクリーンベッド
寸法 (使用時)	W1,200mm × H1,700mm × D1,200mm
寸法 (収納時)	W1,200mm × H1,700mm × D490mm
付属品	① フードユニット ・フード取付ボルト 4カ所 ・フード格納止め具 1カ所 ② HEPA フィルターユニット ・送風ファン1台・滅菌HEPA フィルター 1枚 ・HEPA 取付金具4カ所・プレフィルター 1枚

